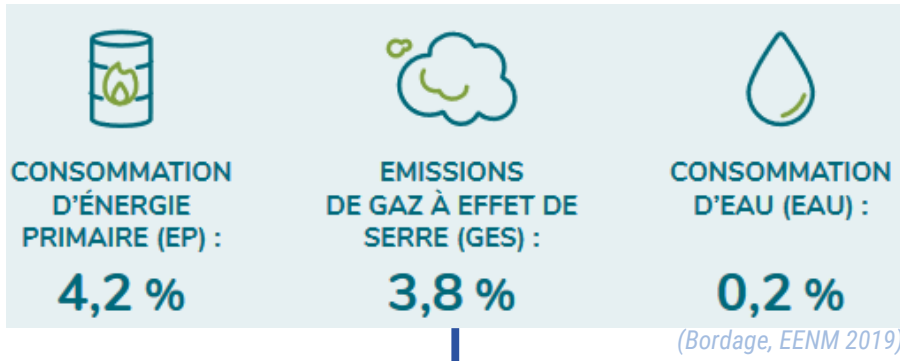


# • Les enjeux du numérique responsable •

Retour sur le quiz du Digital Clean Up

## LES IMPACTS ENVIRONNEMENTAUX DU NUMÉRIQUE MONDIAL EN 2019 :



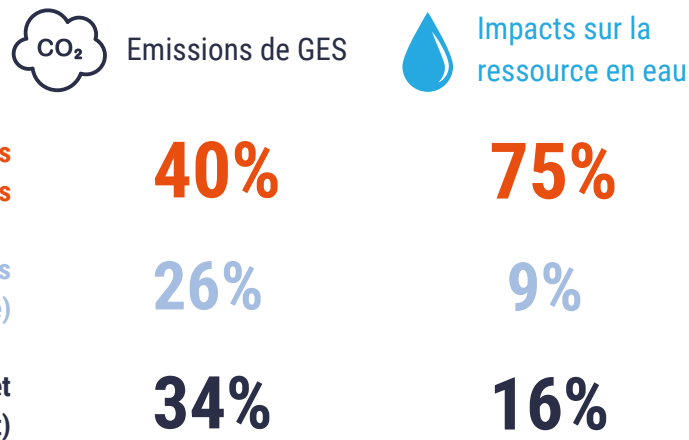
Bravo ! Vous étiez plus de la moitié à avoir la bonne réponse.

**“Si le numérique était un pays il aurait 2 à 3 fois l’empreinte environnementale\* de la France !”**

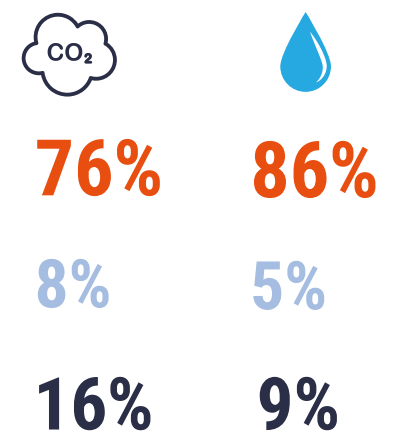
\* Indicateur comptabilisant la pression exercée par les humains envers les ressources naturelles et les “services écologiques” fournis par la nature.

## RÉPARTITION DES IMPACTS DU SECTEUR DU NUMÉRIQUE (EAU, GES) EN FONCTION DES ÉQUIPEMENTS ET USAGES :

Dans le monde en 2019 :



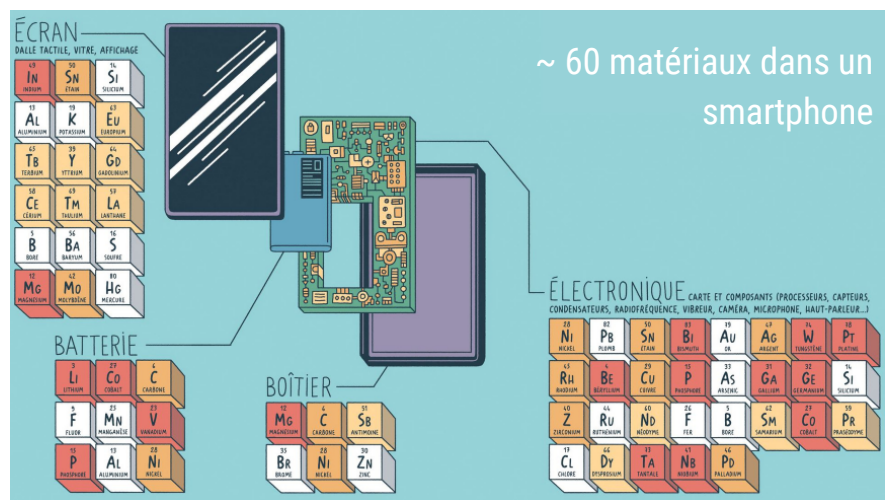
En France en 2021 :



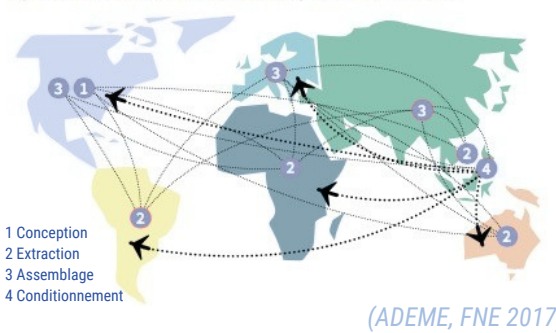
40% des répondants pensaient que le stockage avait un impact plus important que la fabrication des équipements : c’est une idée reçue !

## CE QUI SE CACHE DERRIÈRE LA FABRICATION :

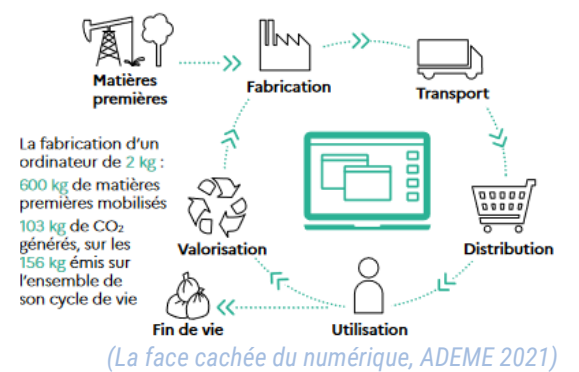
### Coût matériel :



### QUATRE TOURS DU MONDE POUR FABRIQUER UN SMARTPHONE



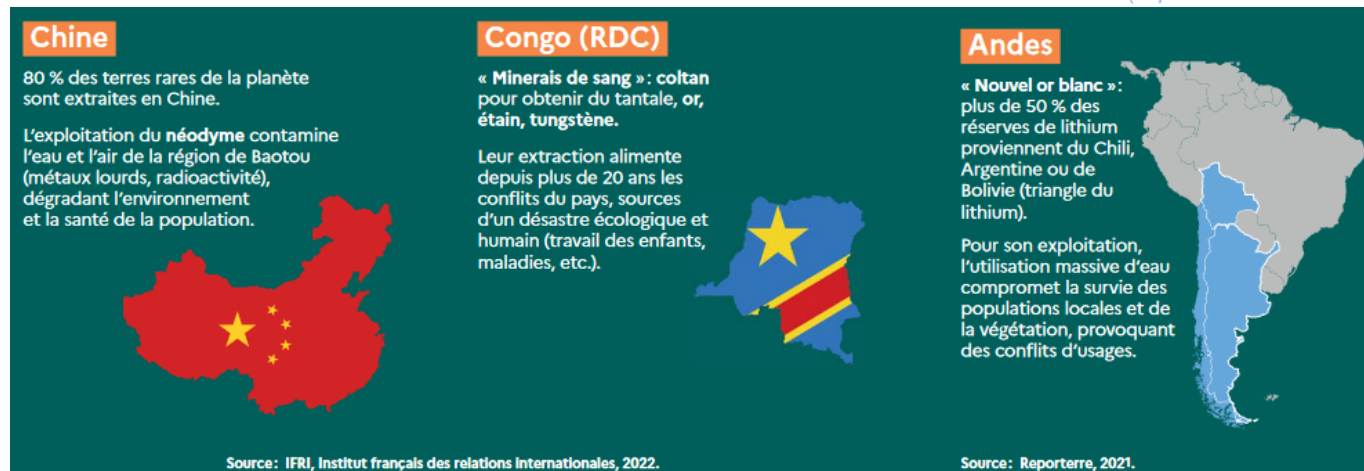
### LE CYCLE DE VIE D'UN ORDINATEUR



**Tension forte sur les matières premières**

### Coût humain :

(Exposition IGPE 2023)



**Selon la Walk Free Foundation, le numérique serait le secteur mondial le plus impliqué dans l'esclavage moderne**

(Walk Free 2023)

# · Les enjeux du numérique responsable ·

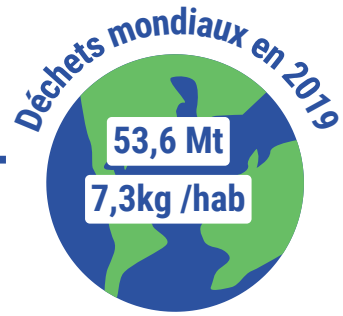
Retour sur le quiz du Digital Clean Up

## UN RECYCLAGE DIFFICILE DES ÉQUIPEMENTS NUMÉRIQUES :

17,4% | 9,3 Mt



Déchets recyclés en filière propre



82,6% | 44,3 Mt



Déchets non documentés

(Global ewaste Monitoring 2020)

Envoi dans des décharges à ciel ouvert dans des pays en développements

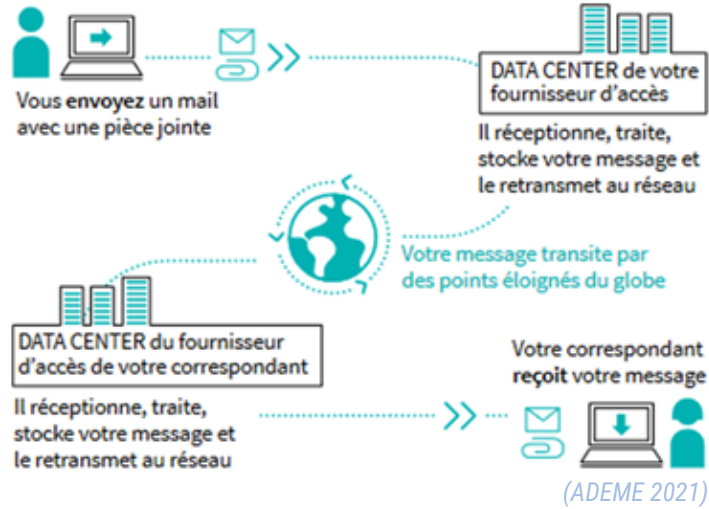


(Romano Maniglia - Agbogbloshie)

**Le non recyclage/mauvais recyclage des équipements numériques a un coût environnemental et humain élevé**

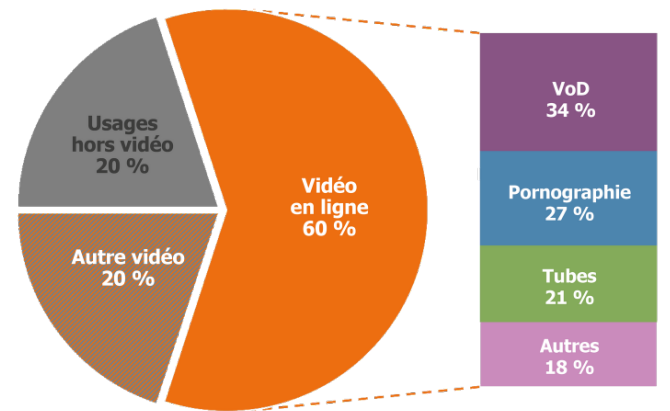
## L'IMPACT ENVIRONNEMENTAL DES USAGES :

### L'ENVOI D'UN MAIL : COMMENT ÇA MARCHE ?



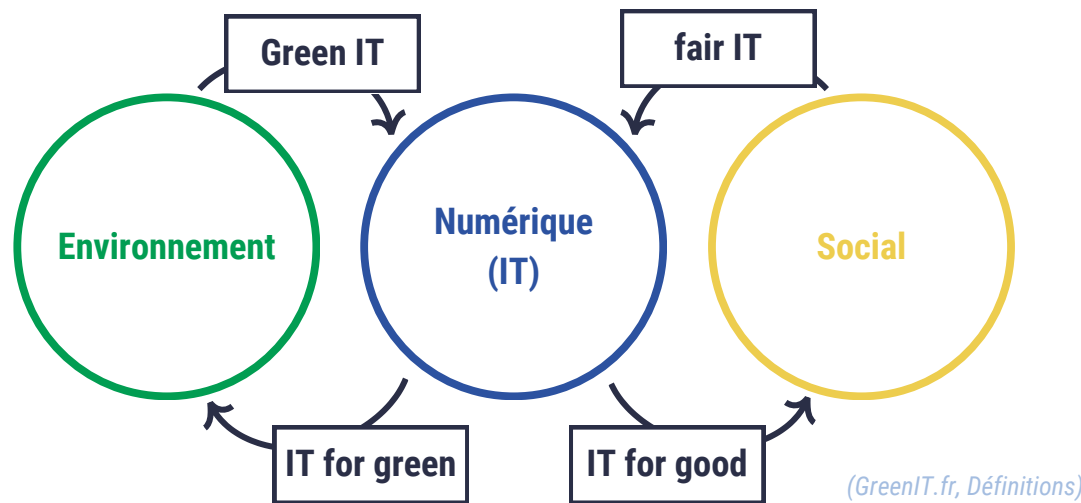
**Plus il y a de données en transit, plus les infrastructures sont sollicitées, plus l'impact est important**

**Vous étiez 47% à savoir qu'une donnée parcourt en moyenne 15 000 km !**



Répartition des flux de données en ligne entre les différents usages du numérique et de la vidéo en ligne en 2018 dans le monde  
[Source : The Shift Project 2019 - à partir de (Sandvine 2018), (Cisco 2018) et (SimilarWeb 2019)]

**"Le numérique responsable est le numérique qui respecte le plus possible le Vivant"**



IT signifie "Information Technologies", soit les technologies numériques

## AGIR : LES BONNES PRATIQUES QUE VOUS POUVEZ ADOPTER

**Refuser**

La "mode" technologie (renouvellement fréquent)

**Réduire**

Consommation de données, consommation électrique des appareils, ...

**Réparer**

Privilégier des équipements démontables

**Réutiliser**

Les ressources numériques déjà disponibles

**Recycler**

Le matériel non réparable

Détails sur les bonnes pratiques à adopter

